

Restitution
étude d'impacts

 **Sondo**

juin 2021

Enquête d'impacts 2021

Méthodologie

11 entretiens individuels enseignants dans 6 académies

- Orléans-Tours
- Rennes
- Lille
- Bordeaux
- Martinique
- Versailles

Utilisateurs SONDO

34%

ULIS

67%

non ULIS

Utilisent SONDO depuis

50%

moins de
6 mois

36%

Entre 6 mois
et 1 an

Fréquence d'utilisation

24%

1 fois par
semaine

76%

moins 1 fois
par semaine

359 questionnaires en ligne

22 Enseignants

162 Élèves

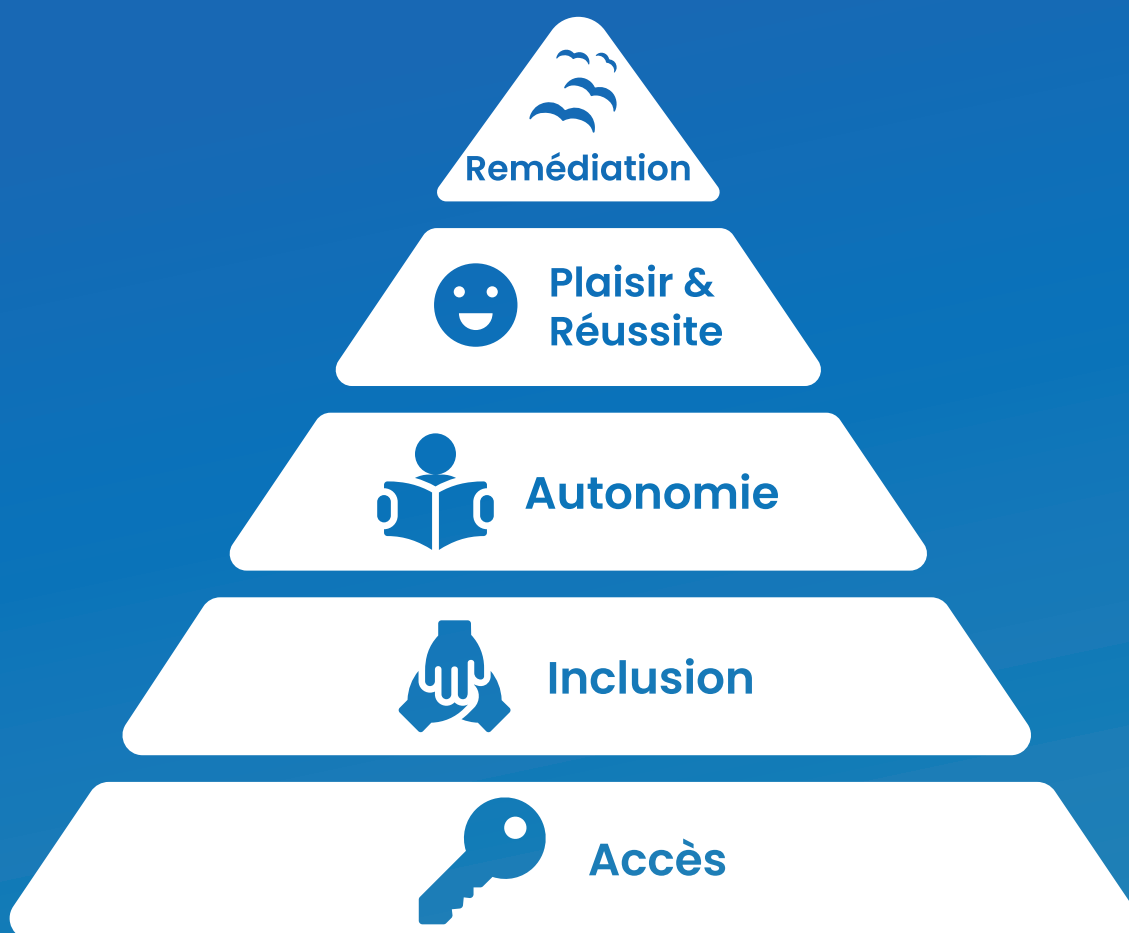
175 Parents d'élèves

2 ateliers « impact » avec les enseignants

4 entretiens individuels avec des parents et 7 avec des élèves

Le référentiel d'impacts SONDO

SONDO ça change quoi ?



36% des élèves répondants utilisent SONDO

SONDO n'est pas seulement une ressource pour les Dys

5% dys (selon l'OMS)

11% d'élèves en 6^{ème} suivis pour troubles du langage (source FNO)

20% des élèves arrivent au collège sans maîtriser les savoirs fondamentaux en lecture (source INSEE)

SONDO ça change quoi ? Pour qui ?



Les élèves



Les parents



Les enseignants

Ce qui change pour les élèves

1 - Baisse de la surcharge cognitive

En réduisant la surcharge cognitive, SONDO diminue la fatigue, ce qui, de fait, aide au plaisir de lire.

Les difficultés dans l'apprentissage de la langue écrite, qu'entraîne la dyslexie développementale, peuvent obliger l'enfant à mettre en place une vigilance accrue impliquant une grande fatigabilité et pénibilité.

Source : *Expertise collective INSERM sur les troubles des apprentissages, 2007.*

Avec SONDO
c'est agréable

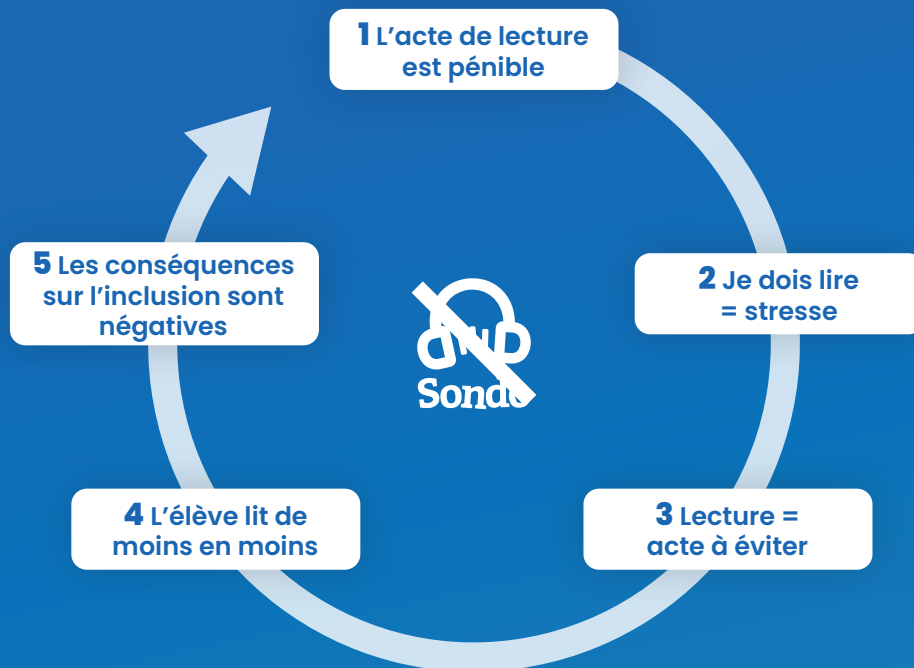
Avec SONDO
je suis moins fatigué

Avec SONDO
c'est plus facile

Avec SONDO
je comprends mieux

Ce qui change pour les élèves

2 - Envie de lire & inclusion



Ce qui change pour les élèves

3 - Réussite scolaire et estime de soi

Les témoignages des parents, tout comme ceux des enseignants, indique que SONDO inspire un sentiment de réussite chez les élèves.



Le constat des enseignants & des parents pour les élèves :

- ✓ Fluence
- ✓ Vocabulaire
- ✓ Compréhension
- ✓ Participation en classe
- ✓ Plaisir de réussir
- ✓ Fierté de l'accomplissement

La perception qu'un élève a de lui-même influence la réussite en favorisant la motivation.

Ainsi, le sentiment de réussite généré par SONDO est également un facteur d'influence positive de l'estime de soi des élèves. Sentiment qui, à son tour, influe positivement sur la réussite scolaire.

Ce qui change pour les parents

1 - Une relation aux devoirs améliorée

Pour la très grande majorité des parents répondants, SONDO a changé la relation aux devoirs.



Gain de temps



Moins de stress



Fierté pour son enfant

Il est moins stressé
face à la lecture

Ce n'est plus une lutte
de le faire lire

Mon enfant est capable
de faire un résumé, car il à
bien retenu l'histoire

SONDO pourrait changer
l'apprentissage des leçons en
histoire-géo ou les exercices
en Espagnol par exemple

Ce qui change pour les parents

2 - Des impacts sur la vie scolaire de votre enfant ?

40 parents ont répondu à cette question :

« Qu'est-ce que SONDO a changé dans la vie scolaire de votre enfant ? »

Parmi eux, **82 %** indiquent que SONDO a un impact positif sur la vie scolaire de leur enfant. Six pensent que cela ne change rien ou pas grand-chose.

SONDO aide à lever les difficultés :

- SONDO facilite la lecture des ouvrages de type roman
- SONDO l'aide à lire
- Mon enfant a moins peur de la lecture
- Moins de stress quand il a un livre à lire
- Les aides à la lecture la rendant moins fatigante
- SONDO l'aide à se concentrer
- Meilleure compréhension
- L'accès aux devoirs plus facile

SONDO aide à acquérir de l'autonomie :

- Aide pour prononcer les mots
- Avant c'était moi qui lui lisais en grande partie ses livres
- Pour la lecture suivie, aujourd'hui il peut se débrouiller seul
- Cela lui donne de l'autonomie sur la compréhension
- Il peut lire un énoncé ou un texte sans l'aide d'un adulte

Et en plus :

- Il a envie de lire avec l'aide à la compréhension
- Plus de plaisir
- Cela l'aide à lire un livre quand elle n'a pas forcément envie de lire
- Gain de temps

Ce qui change pour les parents

3 - Des impacts sur la relation aux devoirs ?

Pour la très grande majorité des parents répondant, SONDO a changé la relation aux devoirs.

Deux grands axes se dégagent des réponses :

- Une relation plus apaisée aux devoirs
- L'acquisition d'une plus grande indépendance (autonomie ?) face aux devoirs littéraires.

Cette relation plus apaisée aux devoirs se matérialise à travers la réduction des conflits entre parents et enfants, mais également à travers une approche moins stressée des devoirs pour les enfants.

En matière d'indépendance face aux devoirs littéraires, les parents soulignent plusieurs dimensions.

En premier lieu, le fait de ne plus avoir à lire les livres ou les énoncés pour leur enfant, car cela est fait de manière autonome avec SONDO.

On note également une meilleure compréhension autonome des énoncés et des œuvres par l'enfant.

Un parent indique un effet négatif, mais sans explication.

SONDO est
un apport simple

SONDO est
une aide précieuse

Mon enfant a réussi à
terminer la lecture des
livres demandés en les
comprenants

Ce qui change pour les enseignants

1 - SONDO permet une double approche

Approche globale :

Outil intéressant et utilisable
pour tous les élèves
(avec ou sans difficultés)



Approche individuelle :

Permet l'inclusion des
élèves les plus fragiles au
regard de leurs difficultés
respectives d'apprentissage

Ce qui change pour les enseignants

2 - Faciliter la différenciation pédagogique

En Français, simplifier la différenciation pédagogique pour chacun est devenu possible. SONDO permet de réduire la tension entre le collectif et la nécessaire individualisation des approches pédagogiques.

AVANT, je créais des documents différents en fonction des besoins « Dys » de chaque élève présent dans ma classe. Cette adaptation se faisait, tant concernant le document support – à lire –, que pour les types d'exercices à réaliser (relier des mots entre eux, retrouver des mots, etc.)

AUJOURD'HUI, on peut utiliser un document pour tous les élèves. L'approche collective est préservée et la différenciation est raisonnée, grâce à la flexibilité de SONDO.

IMPACTS POUR L'ÉLÈVE :

L'utilisation d'un outil unique, contribue à développer l'estime de soi, l'inclusion. L'identification de l'aide SONDO la plus adaptée, par l'élève lui-même, contribue à développer son autonomie.

La possibilité de recourir à une aide adaptée, dans un outil pour tous, contribue à éviter de se réfugier « derrière » sa fragilité, son handicap, réduit la « fuite » face à une difficulté.

Les multiples aides proposées par SONDO, réduisent la dépendance de face à la capacité d'adaptation des cours par les enseignants (expérience, connaissance). SONDO permet d'apporter une aide aux élèves dont les difficultés sont non identifiées, ainsi que les « petits » lecteurs.

IMPACTS POUR L'ENSEIGNANT :

L'explosion des particularités des élèves (Dys et non Dys), nécessite un aménagement, une individualisation des supports de cours. SONDO permet de sortir de l'artisanat et contribue à alléger la surcharge cognitive des enseignants en matière d'adaptation pédagogique.

Ce qui change pour les enseignants

3 - SONDO permet l'accès à des œuvres entières



Avant SONDO, je ne proposais que des extraits d'œuvres.

*Professeure en classe ULIS,
utilisatrice de SONDO depuis moins d'une scolaire*

4 - SONDO, respecte la liberté pédagogique

68,4% Oui, et cela apporte du positif

15,8% Non, et cela est très bien

84,2%

15,8% Non et c'est dommage

“
Ma posture en AP est
différente, je peux plus
individualiser en fonction des
besoins, car je n'ai plus à faire
la lecture à voix haute
”

“
Pour moi SONDO
n'a rien changé
”

Conclusion générale

Deux idées fortes

90 % des personnes utilisatrices de SONDO ayant participé à l'étude d'impacts se servent de SONDO depuis moins d'un an.

Et plus de **50 %** depuis moins de six mois.

Ainsi, les impacts constatés lors de la présente étude montrent que les premiers effets de SONDO sont remarquables, puisqu'en moins d'un an, avec **50 % à 75 %** des répondants qui l'utilisent moins d'une fois par semaine, la vie scolaire de nombreux élèves a changé, ainsi que celle d'un certain nombre de parents et d'enseignants !

Il reste à transformer ces résultats qualitatifs en résultats quantitatifs.

Le référentiel d'impacts identifié par l'équipe MOBIDYS a été validé au cours des différentes étapes de l'étude d'impacts.

Proposition d'une vision interprétée des résultats de l'étude d'impacts de SONDO.

N. B. Les proportions utilisées pour représenter le niveau d'impact de SONDO apparaissent ici à titre indicatif. Bien que les cercles ne représentent pas des valeurs absolues, elles montrent les tendances émanant des données quantitatives et qualitatives recueillies au cours de l'étude. Les niveaux supérieurs de la pyramide (inclusion et suivant) se lisent pour les élèves ayant eu accès à SONDO.

Conclusion générale

Un référentiel d'impacts validé



Remédiation

Quelques enseignants nous ont indiqué avoir perçu une amélioration de la fluence chez leurs élèves depuis qu'ils utilisent SONDO.



Plaisir & Réussite

Les indications de plaisir et de réussite n'apparaissent que dans les réponses aux questions ouvertes. Néanmoins, de nombreux faisceaux d'indices nous permettent de constater un réel impact sur ce point.



Autonomie

75 % des participants à cette enquête (parents, élèves, enseignants) indiquent que **le niveau d'autonomie des élèves** – Dys, « faibles lecteurs » ou en difficulté « non diagnostiqués » – **est sensiblement accru**, à la maison, comme en classe (petits groupes).



Inclusion

Les enseignants ULIS « témoins » (questionnaires ou entretiens) mentionnent une **amélioration sensible de l'inclusion des élèves en difficulté lorsqu'ils sont de retour en classe entière.**



Accès

L'enquête montre que **SONDO est à peine utilisé par 40 % des élèves et parents répondants.** De plus, l'accès est davantage concentré sur les œuvres littéraires que sur les manuels.

